

SOSTANZE STUPEFACENTI, DIPENDENZE, E RISCHI DEL CONSUMO

Dott. Giovanni B. Pioda
Dirigente Medico della Polizia di Stato

Sostanze psicotrope



Che cosa sono le droghe

sostanze di abuso che provocano apparentemente piacere e stordimento ma che rendono schiavo chi le usa.

SOSTANZE STUPEFACENTI O PSICOTROPE

qualunque sostanza naturale o di sintesi chimica che introdotta nell'organismo svolge una azione psico-attiva esaltando o deprimendo le condizioni psichiche del soggetto inducendo assuefazione, dipendenza e disturbo di astinenza.



”SOSTANZE” PSICOTROPE

- **LECITE:** tabacco (fumo)
- bevande alcoliche
- psico-farmaci
- **ILLECITE:** eroina (oppiacei)
- cocaina
- ecstasy
- cannabis
- altri stupefacenti



FUNZIONAMENTO DELLE DROGHE NELL'ORGANISMO

- **1.ASSUNZIONE per:**
 - inalazione (sniffo)
 - fumo
 - per os (per bocca)
 - per iniezione endovenosa
- **2.PASSAGGIO IN CIRCOLO SANGUIGNO**
- **3.AZIONE SUL S.N.C. (CERVELLO)**
- **4. METABOLISMO (fegato,reni)**
- **5. ELIMINAZIONE**
 - urina
 - espirato
 - sudore
 - intestino

Schema per valutare la pericolosità di una sostanza psicotropa

- **1.TOSSICITA'** acuta (overdose) e cronica (a lungo termine)
- **2.DIPENDENZA** fisica e psichica
- **3.SPINTA A COMPIERE REATI**
- **4.AZIONE DANNOSA ALLA GUIDA DI VEICOLI**

STADI DELLA TOSSICO-DIPENDENZA

- 1.IL CONSUMATORE OCCASIONALE
- 2.IL CONSUMATORE ABITUALE
- 3. IL TOSSICO-DIPENDENTE
- 4. IL TOSSICOMANE

EROINA (la droga dell'emarginazione e del ritiro sociale)

- **1.TOSSICITA' acuta (overdose): SI molto**
- **TOSSICITA' cronica: SI molto (epatiti,AIDS, ecc.)**
- **DIPENDENZA FISICA: SI molto**
- **DIPENDENZA PSICHICA: SI molto**
- **3.SPINTA A COMPIERE REATI: SI molto (astinenza)**
- **4.AZIONE DANNOSA ALLA GUIDA DI VEICOLI: SI molto**

EFFETTI DELLE DROGHE SULLA GUIDA

Sostanze ad effetto depressivo sul SNC:

OPPIACEI (eroina, metadone, morfina)
determinano:

- alterazione dello stato di coscienza
- rallentamento psico-motorio
- aumento dei tempi di reazione



COCAINA (la droga dell'arroganza e della prepotenza o del “piccolo padreterno”)

- **1.TOSSICITA' acuta (overdose bassa): rischio infarto, morte improvvisa, ipertensione.**
- **TOSSICITA' cronica: psicosi paranoica**
- **DIPENDENZA FISICA: scarsa**
- **DIPENDENZA PSICHICA: SI molto**
- **3.SPINTA A COMPIERE REATI: SI molto**
- **4.AZIONE DANNOSA ALLA GUIDA DI VEICOLI: SI molto**
- **“chi tira coca e' una nullita' in cerca di mezzora di notorietà specie con se stesso...”(un ex cocainomane)**

EFFETTI DELLE DROGHE SULLA GUIDA

Sostanze ad effetto eccitante sul SNC:

COCAINA

(da sniffo, da fumo "crack")

determina in fase di effetto:

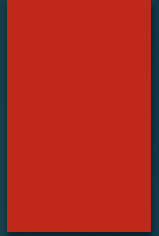
- sensazione di onnipotenza alla guida e sottovalutazione dei rischi
- aggressività ed esaltazione alla guida

determina a fine-effetto:

- attacchi di sonno improvviso
- esaurimento psicofisico improvviso



ECSTASY (la droga subdola)



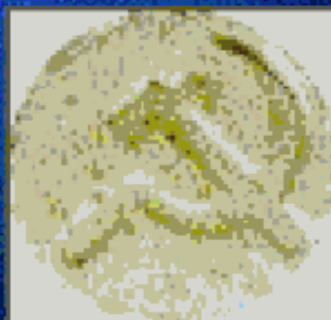
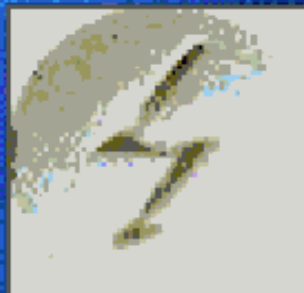
- **1.TOSSICITA' acuta (overdose molto bassa):**
febbre, colpo di calore.
- **TOSSICITA' cronica:** m.neurologica tipo parkinson precoce
- **DIPENDENZA FISICA:** scarsa
- **DIPENDENZA PSICHICA:** alta
- **3.SPINTA A COMPIERE REATI:** scarsa
- **4.AZIONE DANNOSA ALLA GUIDA DI VEICOLI:** SI molto

EFFETTI DELLE DROGHE SULLA GUIDA

Sostanze ad effetto dispercettivo sul SNC:

ECSTASY

- effetti amfetaminici
- disturbo dello stato di vigilanza
- fenomeni allucinatori visivi
- confusione mentale



CANNABIS -hashish,marijuana- (la droga “leggera”. Ma e’ davvero leggera?)

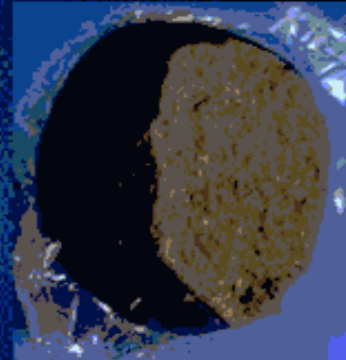
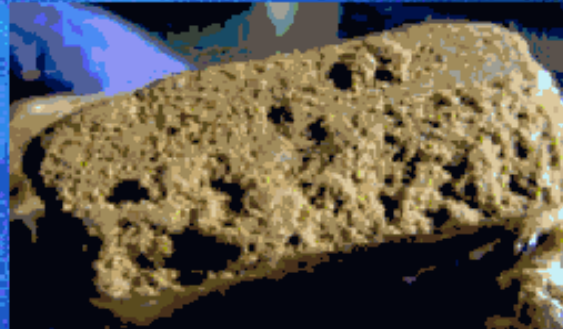
- **1.TOSSICITA’ acuta (overdose no): come il tabacco**
- TOSSICITA’ cronica: come il tabacco. S. amotivazionale**
- **DIPENDENZA FISICA: scarsa**
- **DIPENDENZA PSICHICA: alta (amplificatore di stato)**
- **3.SPINTA A COMPIERE REATI: se associata**
- **4.AZIONE DANNOSA ALLA GUIDA DI VEICOLI: SI**
- **Inizio verso altre droghe “pesanti”**

EFFETTI DELLE DROGHE SULLA GUIDA

Sostanze ad effetto dispercettivo sul SNC:

CANNABINOIDI

(hascish-marijuana)



-alterazioni della percezione sensoriale visiva ed uditiva con
fenomeni di illusioni ed allucinazioni
distorsione della percezione delle distanze (profondita' di campo).

(

ACCERTAMENTI QUALITATIVI NON INVASIVI



Sistema on-site per la ricerca
di sostanze d'abuso

- Test di ricerca rapida delle sostanze d'abuso nella saliva

...e alcool e tabacco? Sono “sostanze” psicotrope”? L'alcool per esempio:

- **1.TOSSICITA' acuta (overdose):** SI molto se le dosi sono alte
- **TOSSICITA' cronica:** SI molto (cirrosi, epatiti, alcolismo, decadimento fisico e psichico)
- **DIPENDENZA FISICA:** SI molto
- **DIPENDENZA PSICHICA:** SI molto
- **3.SPINTA A COMPIERE REATI:** SI molto
- **4.AZIONE DANNOSA ALLA GUIDA DI VEICOLI:** SI molto
- **Ergo:** e' una vera sostanza psicotropa, pure molto pericolosa, ma dipende dalla dose.

Il fumo di tabacco (“per sentirsi grande o “grandone”):

- **1.TOSSICITA’ acuta (no overdose):**
- **TOSSICITA’ cronica: SI molto- SI molto- SI molto- Si molto-Si molto** (infarto,ictus,ipertensione,**cancro**,sterlita’)
- **DIPENDENZA FISICA: SI**
- **DIPENDENZA PSICHICA: SI molto**
- **3.SPINTA A COMPIERE REATI: No**
- **4.AZIONE DANNOSA ALLA GUIDA DI VEICOLI: no**
- **Ergo: e’ una vera sostanza psicotropa, lecita.**

CRACK/ ROCK

Derivato dalla lavorazione della cocaina cloridrato sotto forma di cristalli

Si assume per fumo in pipe di vetro o legno (scricchiola durante il surriscaldamento)

Puo' essere mescolato a tabacco o marijuana o hashish

Effetto istantaneo. Forte dipendenza



COCA-ERO – speed-ball

Cocaina tagliata con eroina.

Si assume per fumo mescolata a tabacco o per sniffo diretto

Talora per "buco"

Attualmente l'80% della cocaina "da strada", al consumo minuto, e' in realta' coca-ero

Forte dipendenza anche fisica



KETAMINA

Potente anestetico **ad uso veterinario**. Si trova liquido o in polvere.
Effetto psichedelico



GHB o SCOOP

Acido gamma-idrossi-butyrico.

Effetto anestetico, afrodisiaco, allucinogeno, ipnotico.

Utilizzato in clinica per la s.da astinenza da alcoolici.

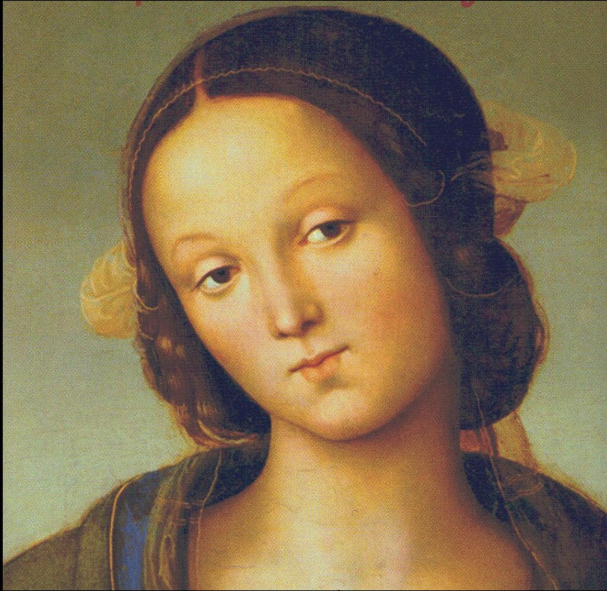
Viene assunto assieme a bevande alcoliche .

A piccole dosi effetto rilassante, afrodisiaco.

A dosi maggiori e con alcool effetto disorientamento.

Nota anche come "droga dello stupro".





Grazie per l'attenzione

Med.Capo Dr. Giovanni Pioda
Ufficio Sanitario Questura Perugia

